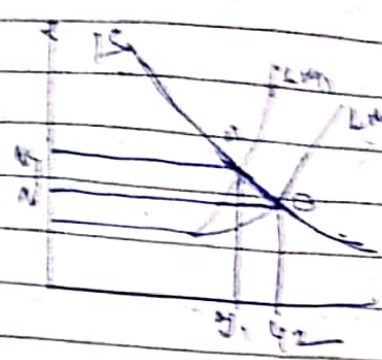
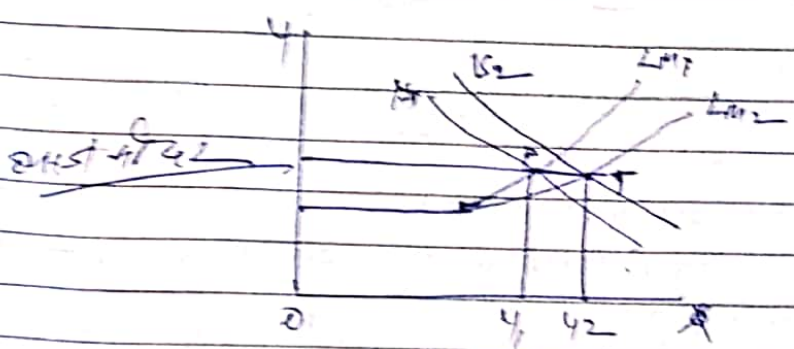


LM2 को बायाँ की ओर ले आओ



नया समुदाय किन्तु उपाय में मु. दर बढ़ेगा  
 इससे मु. दर बढ़कर मु. बाजार में मांग बढ़ेगी  
 LM2 व से दूरकरे व, होजाया है। वर मु. दर  
 की लिए जो-उपाय व बाजार में वर का दिकार  
 जामा है।

जब IS रेखा तथा LM रेखा दोनों में परिवर्तन होता है - मानो कि  
 किन्तु का वृद्धि होती है जो कि कारण IS रेखा किन्तु बाजार  
 IS की स्थिति में बदलती है इस प्रकार मुद्रा की वृद्धि में वृद्धि  
 के कारण LM रेखा बायीं ओर होकर LM2 की स्थिति में आ जाती है  
 एकी समुदाय को किन्तु से बाहर कर दे। IS रेखा जब LM रेखा  
 से लकड़ी की कारण नये समुदाय किन्तु का एक स्थिति में  
 इसका अर्थ है कि समुदाय को नई हालत में बाजार में वृद्धि कर दे  
 ही रहती है लेकिन जो-उपाय वर से वरकरे वृद्धि होजाया है।



IS-LM वक्र माडल के गुण - (1) IS-LM वक्र माडल बाजार वर तथा  
 राष्ट्रीय आय में वर के एक साथ निर्धारण की बाजारिकरी  
 में मुख्यपुर्क लुआल करता है; वर बाजार वर निर्धारण की  
 अपेक्षाकृत उच्चिक सामान्य, समावेशी तथा वास्तविक स्थिति  
 को प्रदर्शित करती है।

(2) IS-LM वक्र माडल को अन्तर्गत वस्तु बाजार तथा मुद्रा बाजार  
 में एकीकरण स्पष्ट रूप से प्रदर्शित करती है। वरकारे ही कि  
 व राजकोषिय उपाय, के माध्यम से राष्ट्रीय आय को वर के  
 वर प्रभावित करती है।

उदाहरण - IS-LM वक्र माडल की वर उदाहरण गरी है  
 किन्तु किन्तु प्रकरण है।

(3) स्थैतिक सिद्धान्त - वर किन्तु सिद्धान्त है जो उपाय वर

1. परिचय  
 2. परिचय  
 3. परिचय  
 4. परिचय  
 5. परिचय  
 6. परिचय  
 7. परिचय  
 8. परिचय  
 9. परिचय  
 10. परिचय  
 11. परिचय  
 12. परिचय  
 13. परिचय  
 14. परिचय  
 15. परिचय  
 16. परिचय  
 17. परिचय  
 18. परिचय  
 19. परिचय  
 20. परिचय

\*