

विज्ञान एंड
class - XII

Anti-flexion

गर्भाशय की सामान्य स्थिति Anti-flexion कहलाती है। इसका मतलब है कि यह आन्वर्तिक ओ. एच. (Internal Os) की तरफ स्वतः मुड़ी होती है जिससे यह गर्भाशय पर ऊर्ध्वाधर (vertical) स्थित होती है। Cervix सबसे शक्तिशाली मांसपेशियों को बनाती है। इसलिए वसने गर्भावस्था (Pregnancy) के दौरान लगभग 7 किलो वजन के भ्रूण तथा गर्भाशय में ताल पदार्थ को सहन करने की क्षमता होती है।

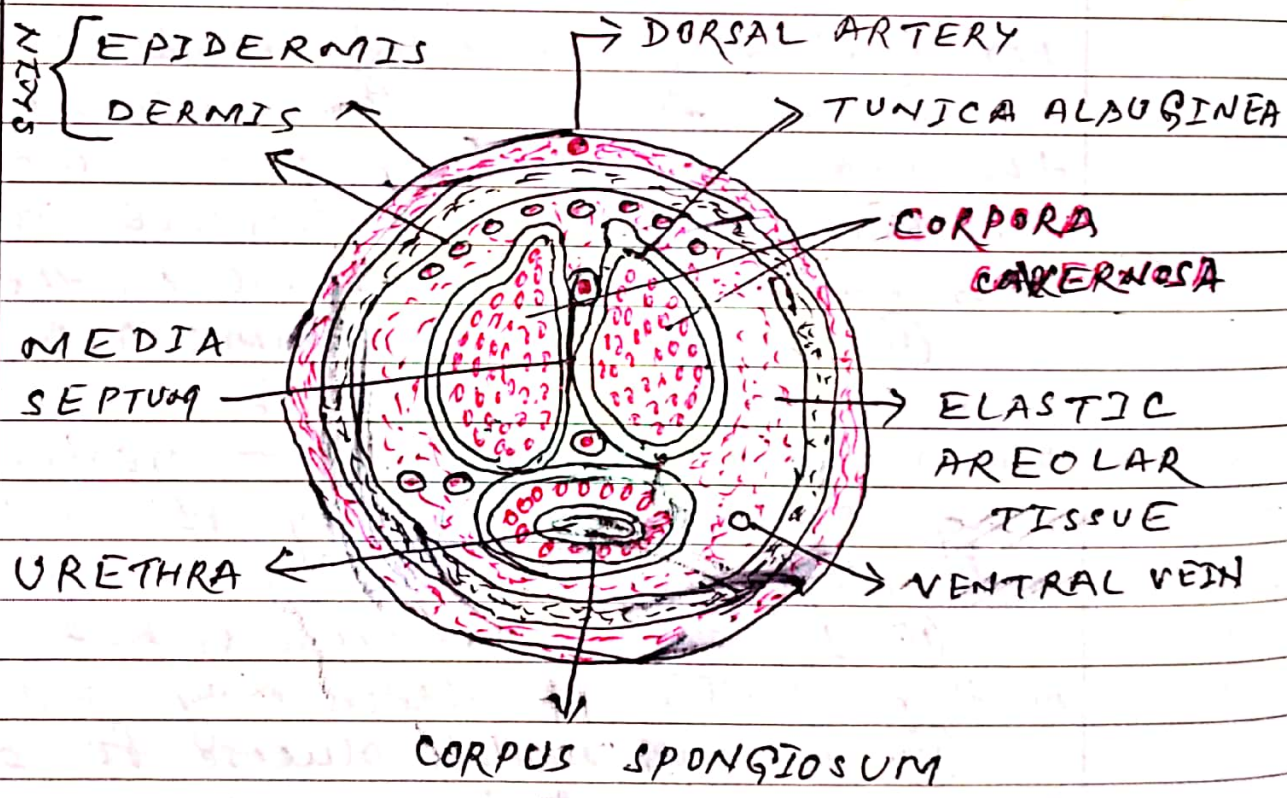


Fig: T.S. OF PENIS