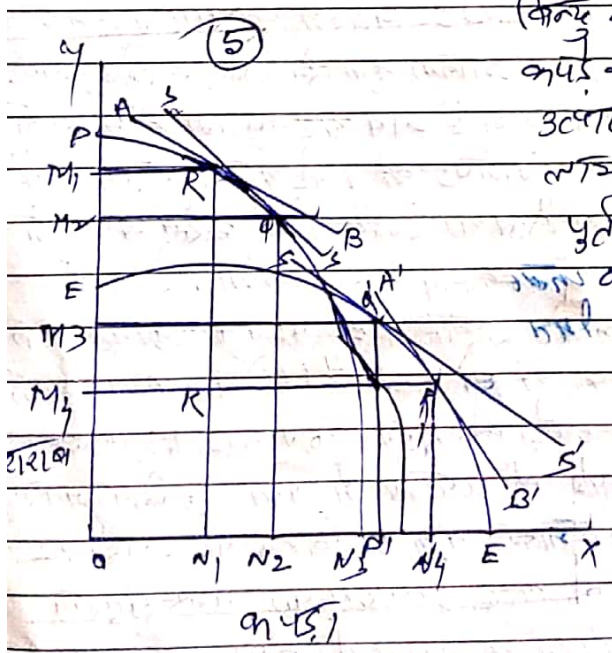


अब हम कहना करें कि इंग्लैण्ड विदेशी व्यापार के क्षेत्र में प्रवेश करता है। इंग्लैण्ड के उत्पादन सम्भावना वक्र से स्पष्ट है कि इंग्लैण्ड को कपड़े के उत्पादन में तुलनात्मक लाभ है जब वह पुर्तगाल के साथ व्यापार करता है। क्योंकि पुर्तगाल इंग्लैण्ड के कपड़े को आयात करता है। इंग्लैण्ड के कपड़े की मांग बढ़ जाती है तथा इंग्लैण्ड के बाहेर बाजार में कपड़े की मूल्य बढ़ जाती है। इसके फलस्वरूप उसकी कीमत रेखा में परिवर्तन हो जाता है। अब नई कीमत रेखा M_1B_1 पहले की कीमत रेखा AB की तुलना में अधिक ढाल वाली हो जाती है (चित्र 4 B)। इसकी अर्थ यह है कि शराब की तुलना में कपड़े का मूल्य बढ़ गया है। अतः शराब के उत्पादन में से सौधनों को कपड़े के उत्पादन में प्रवृत्त किया जायेगा। नई कीमत रेखा M_1B_1 उत्पादन सम्भावना वक्र OQ बिन्दु पर स्पर्श कर रही है जो इंग्लैण्ड का व्यापार के बाह्य उत्पादन का नया संतुलन बिन्दु है जहाँ वह 0A, शराब की मात्रा तथा 0A, कपड़े की मात्रा को उत्पादन कर रहा है। वह दोनों ही वस्तुओं को उत्पादन कर रहा है।

इससे स्पष्ट है कि उसे जिस वस्तु का उत्पादन में तुलनात्मक लाभ है उसे पूर्ण विशिष्टीकरण न करके आंशिक विशिष्टीकरण करेगा। और किन्तु पर उत्पादन सम्भावना वक्र का ढाल नहीं अंतरराष्ट्रीय कीमत रेखा मांडा के ढाल के बराबर है। अतः यहाँ इंग्लैण्ड का उत्पादन अधिक लाभ है।
 यह कीमत रेखा मांडा ने केवल व्यापार की शर्तों को स्पष्ट कर ली है वरन् उस उपभाग सम्भावना वक्र को भी दिखा ली है जो शायद इंग्लैण्ड प्राप्त कर सकता है व्यापार के पूर्व इंग्लैण्ड शराब की उत्पादन को बढ़ा कर 0N मात्रा को उपभोग कर रहा था किन्तु व्यापार शुरू होने के बाद मांडा कि पूर्ण की शक्तियों के फलस्वरूप उत्पन्न होने वाले वस्तुओं के उपभोग का नया किन्तु मांडा रेखा पर D किन्तु पर होगा जहाँ इंग्लैण्ड में शराब का उपभोग 0M₂ तथा कपड़े का उपभोग 0N₂ होगा जिससे यह स्पष्ट है कि व्यापार न होने की तुलना में उत्पन्न व्यापार शुरू होने के बाद इंग्लैण्ड का होने वाला वस्तुओं का उपभोग बढ़ाया है। यही व्यापार का लाभ है।
 चित्रा प. 8 से यह भी स्पष्ट है कि कपड़े में आंशिक विशिष्टीकरण के बाद इंग्लैण्ड कपड़े की न्यून मात्रा को निर्यात कर रहा है तथा शराब की मांडा मात्रा को आयात कर रहा है।

रेखा चित्रा 5 में होने वाले देशों के आपस में व्यापार करने की अवसर लागत के सम्बन्ध में व्याख्या की गई है। रेखा चित्रा में 0X पर कपड़े और 0Y पर शराब को बर्बाद गिना है। पूर्ण गोल का उत्पादन सम्भावना वक्र है तथा 00' इंग्लैण्ड का उत्पादन सम्भावना वक्र है दोनों देशों में व्यापार शुरू होने के पूर्व पूर्ण गोल का उत्पादन को समतुल्य किन्तु कीमत रेखा 00 पर है जहाँ वह शराब की 0M₂ मात्रा तथा कपड़े की 0N₂ मात्रा को उत्पादन कर रहा है। इसी प्रकार इंग्लैण्ड का उत्पादन को समतुल्य किन्तु कीमत रेखा 00' पर है। उस 00' पर इंग्लैण्ड कपड़े की 0N₃ मात्रा तथा शराब की 0M₃ मात्रा को उत्पादन कर रहा है। यह स्पष्ट है कि तुलनात्मक लाभ से इंग्लैण्ड में कपड़े उत्पादन होगा।



पूर्ण गोल का उत्पादन होता है तो इंग्लैण्ड को कपड़े की मांडा मात्रा पूर्ण गोल में बढ़ती है तथा पूर्ण गोल की शराब की मांडा इंग्लैण्ड में बढ़ती है। अतः इन दोनों की कीमतों में वृद्धि होती है। जिससे यह होता है कि पूर्ण गोल अपने साधनों को कपड़े के उत्पादन में निर्यात कर शराब के उत्पादन में लगायेगा तथा इंग्लैण्ड अपने साधनों को शराब से निर्यात कर कपड़े के उत्पादन में लगायेगा।

पुर्तगाल में साधनों का अभाव होगा उस समय तक होगा जब तक कि शराब और कपड़े की आवश्यकताएँ लागू हो सकें। इन दोनों वस्तुओं के विद्येरी विनिमय अनुपात के परावर्त नहीं हो जाता है। यह पुर्तगाल में R विन्यु पर होता है। क्योंकि इसी विन्यु पर नहीं कीमत देखा। यह आवश्यकताएँ लागू के PP' को स्पर्श करती हैं। इंग्लैण्ड में भी इसी प्रकार साधनों का अभाव होगा तथा नया समतुल्य विन्यु R' होगा जहाँ मई कीमत देखा। यह आवश्यकताएँ लागू के EE' को स्पर्श करती हैं। व्यापक शुरुआत के बाद नये समतुल्य विन्यु पर शराब पुर्तगाल शराब की वन, मात्रा तथा कपड़े की वन, मात्रा का उत्पादन कर रहा है। एवं इंग्लैण्ड कपड़े की वन, तथा शराब की वन, मात्रा का उत्पादन कर रहा है।

चित्र इस यह स्पष्ट है कि व्यापार के बाद पुर्तगाल शराब की वन, मात्रा का उत्पादन करता है। किन्तु देश में इसका उपयोग कम है। अतः अतिरिक्त शराब M, N_y का इंग्लैण्ड को निर्यात करता है। इंग्लैण्ड कपड़े की वन, मात्रा का उत्पादन करता है किन्तु देश में इसका उपयोग कम है। अतः अतिरिक्त कपड़े N, N_y को पुर्तगाल को निर्यात कर देता है। चूंकि पुर्तगाल का निर्यात इंग्लैण्ड का आयात है एवं इंग्लैण्ड का निर्यात पुर्तगाल का आयात है। दोनों देशों के निर्यात और आयात समतुल्य की स्थिति (R_K = K_R) में है।